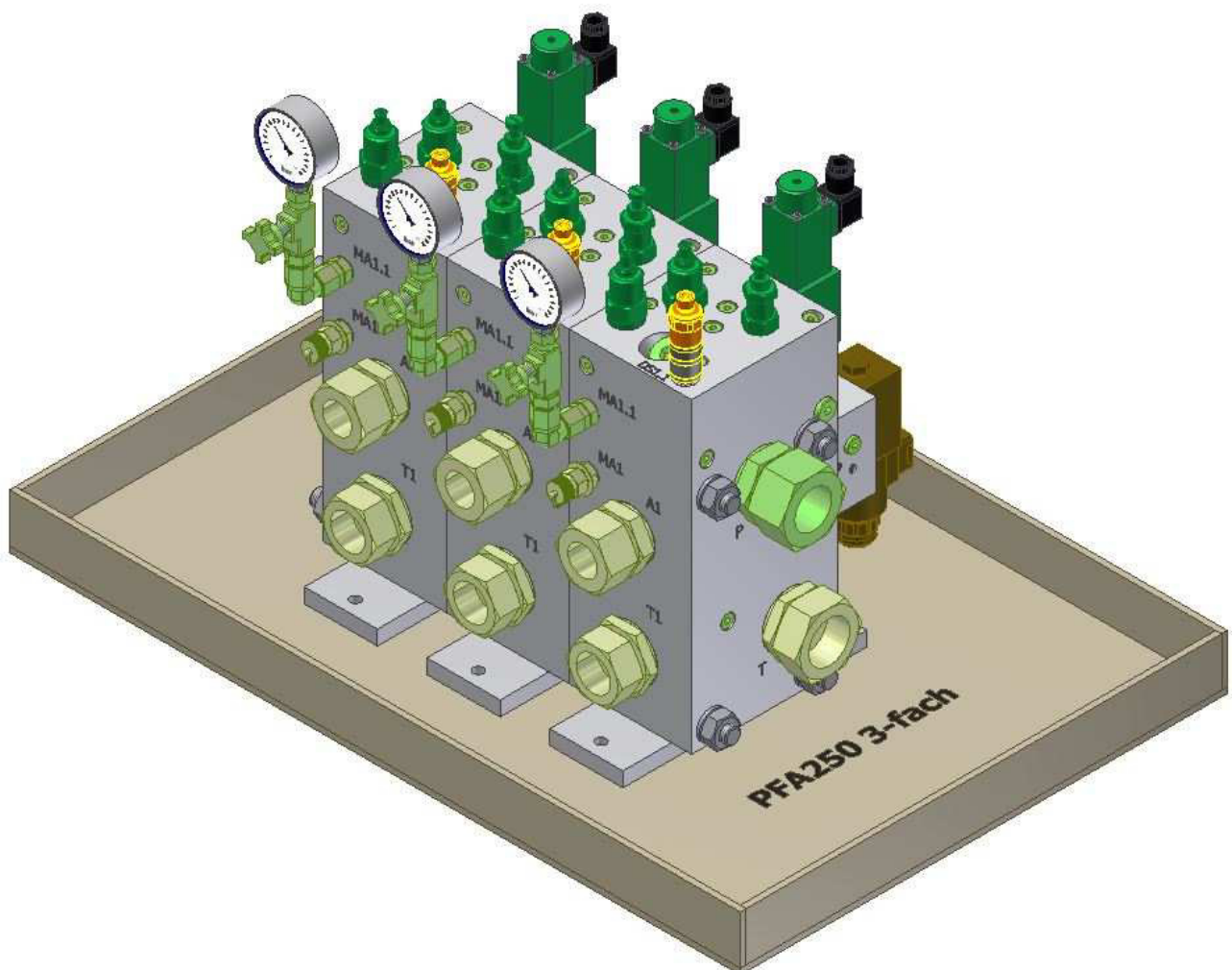


*Herstellung und Vertrieb von  
Hydrauliksystemen*

-  *Hydrauliksysteme*
-  *Prüfstände*
-  *Steuerblöcke*



**Steuerblöcke Sonder**

## Technische Daten:

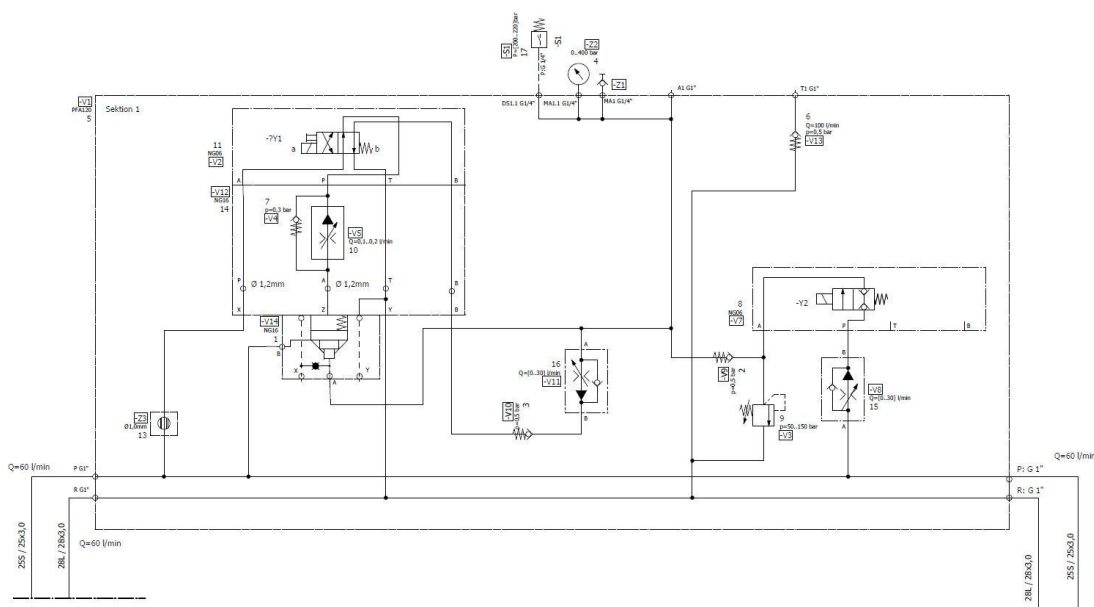
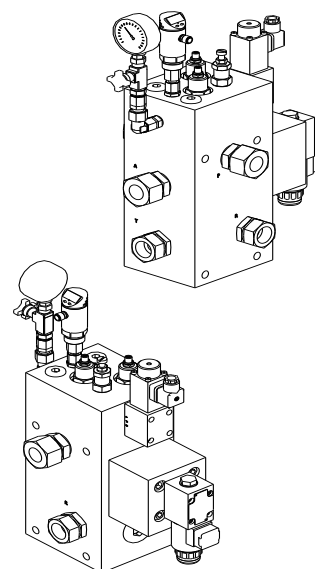
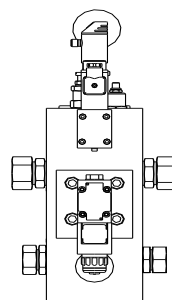
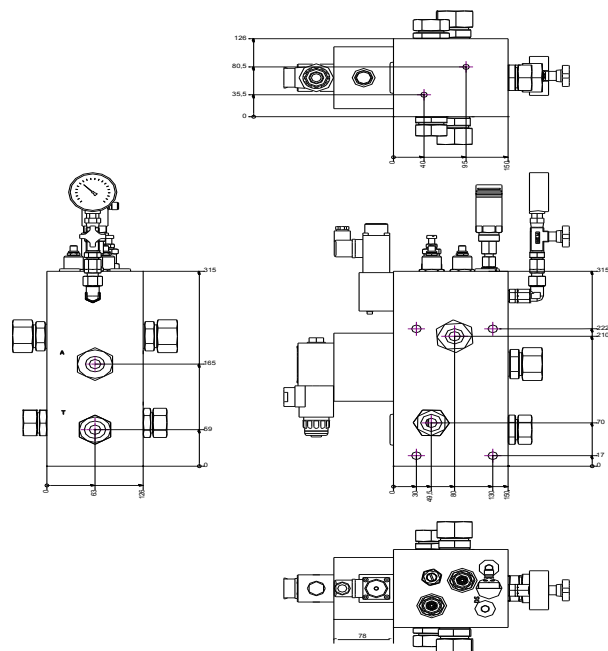
Q<sub>max</sub>=120 l/min

p<sub>max</sub>=280 bar

Material: HYCUT 60 oder GGG40

Besonderheit: Sanfte Dekompression p=280 -> 0 bar

**NEU!**



Sektion	Mass L [mm]	Mass B [mm]	Mass H [mm]	Gewicht kg	Artikel- Nummer
1-fach	315	150	126	50	726515
2-fach	315	150	252	100	726520
3-fach	315	150	378	150	726354

Änderungen vorbehalten !

Lehmann Hydraulik GmbH

Von Hirschweg 10

DE 77799 Ortenberg

Tel. 0781 284207 0

Fax 0781 284207 34

email [vertrieb@lehmann-hydraulik.de](mailto:vertrieb@lehmann-hydraulik.de)

Web [www.lehmann-hydraulik.de](http://www.lehmann-hydraulik.de)

Stand 03/15

**7.1.1**



## Technische Daten:

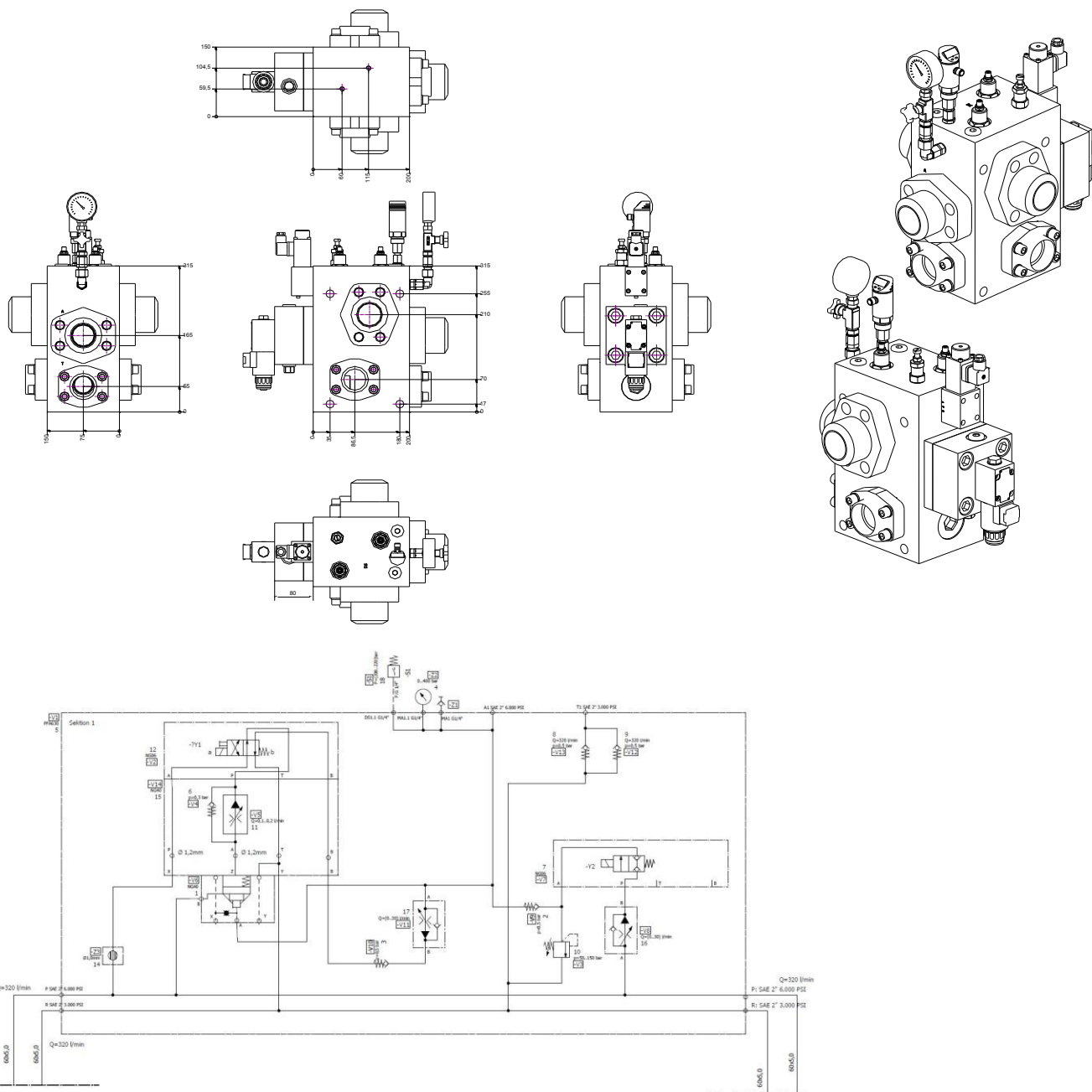
Q<sub>max</sub>=630 l/min

p<sub>max</sub>=280 bar

Material: HYCUT 60 oder GGG40

Besonderheit: Sanfte Dekompression p=280 -> 0 bar

**NEU!**



Sektion	Mass L [mm]	Mass B [mm]	Mass H [mm]	Gewicht kg	Artikel- Nummer
1-fach	315	200	150	79	726524
2-fach	315	200	300	158	726523
3-fach	315	200	450	237	726356

Änderungen vorbehalten !

Lehmann Hydraulik GmbH

Von Hirschweg 10  
DE 77799 Ortenberg

Tel. 0781 284207 0

Fax 0781 284207 34

email [vertrieb@lehmann-hydraulik.de](mailto:vertrieb@lehmann-hydraulik.de)

Web [www.lehmann-hydraulik.de](http://www.lehmann-hydraulik.de)

Stand 03/15

**7.1.3**

## Blockfragebogen (Projekt)

Datum: \_\_\_\_\_

Von VI: \_\_\_\_\_

An Konstruktion: \_\_\_\_\_

### Teil 1: Kommerzieller Teil

Dieser Fragebogensatz bestehend aus

Teil 1: Kommerzieller Teil

Teil 2a: Blockaufbau (Anordnung, Einbauraum, Anschlussdaten)

Teil 2b: Funktion (Schaltskizze, Leistungsdaten, Funktionsablauf, Kundenunterlagen)

1.) Kunde: \_\_\_\_\_

2.) Name und Pos. des Gesprächspartners: \_\_\_\_\_

3.) Geschätztes Einkaufsvolumen Hydraulik (T€ \_\_\_\_\_ / Jahr)

4.) Es handelt sich um Blöcke bei einem Zielkunden ☐ ja ☐ nein

Wir erschließen dadurch ein Jahresvolumen von

Geräten € \_\_\_\_\_ Blöcken € \_\_\_\_\_ Pumpen € \_\_\_\_\_

5.) Der Steuerblock ist / sind für folgende Maschine bzw. Anwendung

\_\_\_\_\_

6.) Es ist ein Prototyp

a.) für Neuentwicklung ☐

b.) zur Verdrängung des Konkurrenten \_\_\_\_\_

Geplantes Jahresvolumen: \_\_\_\_\_ Stück, in Auftragsgrößen von: \_\_\_\_\_ Stück

7.) Der Wettbewerb bietet ☐ einfachere, ☐ gleichwertige, ☐ aufwendigere Lösung zum

Preis von ca. € \_\_\_\_\_ an

8.) Vorschriften, Restriktionen gegebenenfalls auf separatem Blatt

- Vorschriften: \_\_\_\_\_

- Garantie / Gewährleistung: \_\_\_\_\_

- Aufstellungsort der Anlage: \_\_\_\_\_

9.) Aktivitäten / Zeitplanung

	Auswahl	gewünscht bis	erledigt von	am
Nur Richtpreis				
Kostenkalkulation				
Schaltplan				
Gerätstückliste				
Funktionsbeschreibung				
Einbauzeichnung				
Angebot durch VI				
Dokumentation				
Prototyp / Muster				
Inbetriebnahme				
Sonstiges				

**LEHMANN**  
HYDRAULIK GMBH  
*Herstellung und Vertrieb von  
Hydrauliksystemen*



*Herstellung und Vertrieb von  
Hydrauliksystemen*

 *Hydrauliksysteme*  
 *Prüfstände*  
 *Steuerblöcke*

*engineering and  
design*

*comissioning of  
hydraulic systems and  
hydraulic power units*

*service performance*

*consulting and sales  
of hydraulic systems and  
hydraulic products*

- **Projektierung und  
Konstruktion**
- **Inbetriebnahme von  
Hydraulikaggregaten  
und -anlagen**
- **Serviceleistungen**
- **Beratung / Verkauf  
von Hydrauliksystemen  
und -komponenten**