

Technische Daten:

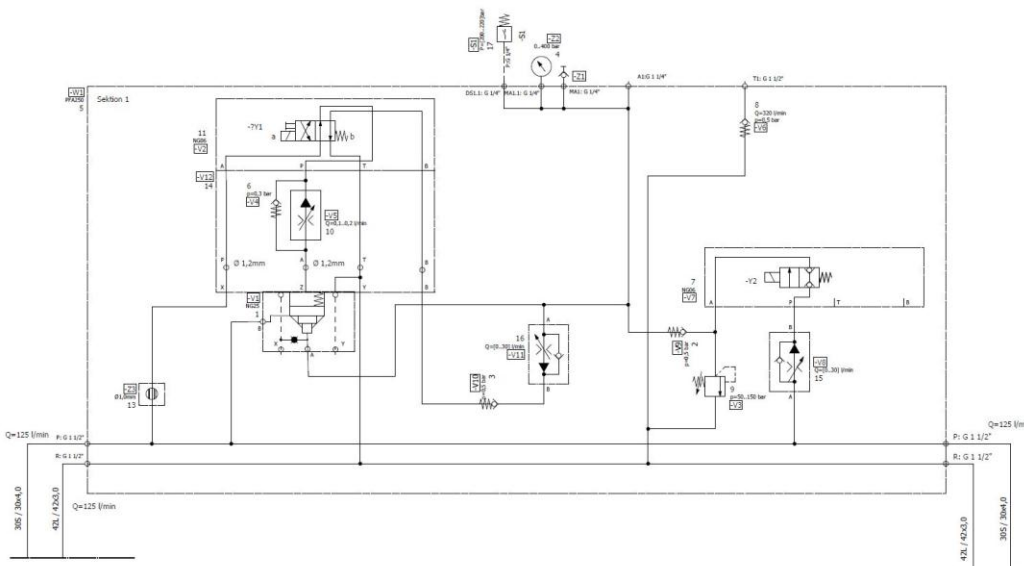
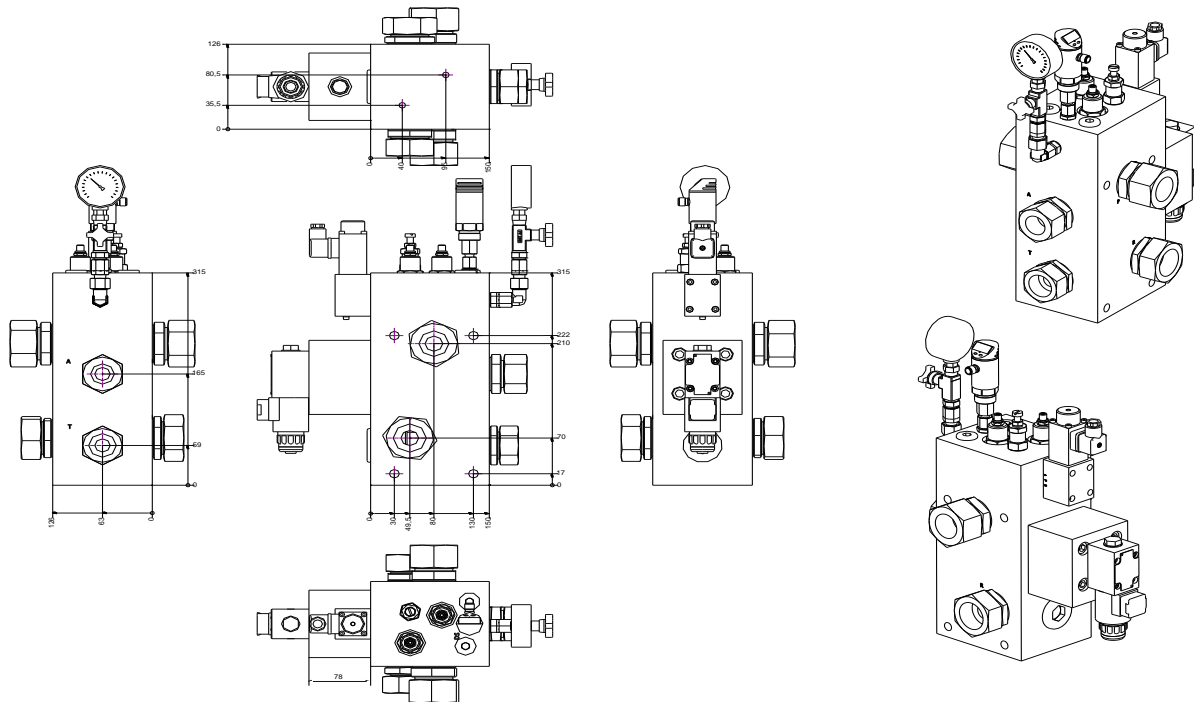
Q_{max}=250 l/min

p_{max}=280 bar

Material: HYCUT 60 oder GGG40

Besonderheit: Sanfte Dekompression p=280 -> 0 bar

NEU!



| Sektion | Mass L [mm] | Mass B [mm] | Mass H [mm] | Gewicht kg | Artikel-Nummer |
|---------|-------------|-------------|-------------|------------|----------------|
| 1-fach | 315 | 150 | 126 | 54 | 726498 |
| 2-fach | 315 | 150 | 252 | 108 | 726497 |
| 3-fach | 315 | 150 | 378 | 162 | 726352 |

Änderungen vorbehalten !

Lehmann Hydraulik GmbH

Von Hirschweg 10
DE 77799 Ortenberg

Tel. 0781 284207 0
Fax 0781 284207 34

email vertrieb@lehmann-hydraulik.de
Web www.lehmann-hydraulik.de

Stand 03/15

7.1.2