

Technische Daten NG25:

$p_{max}=350$ bar

Material: HYCUT 60 oder GGG40

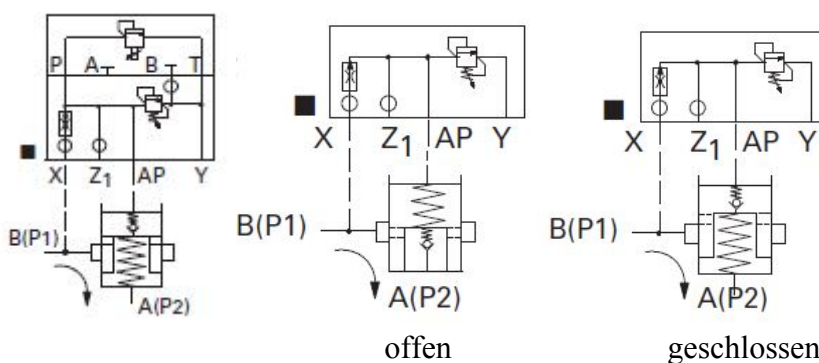
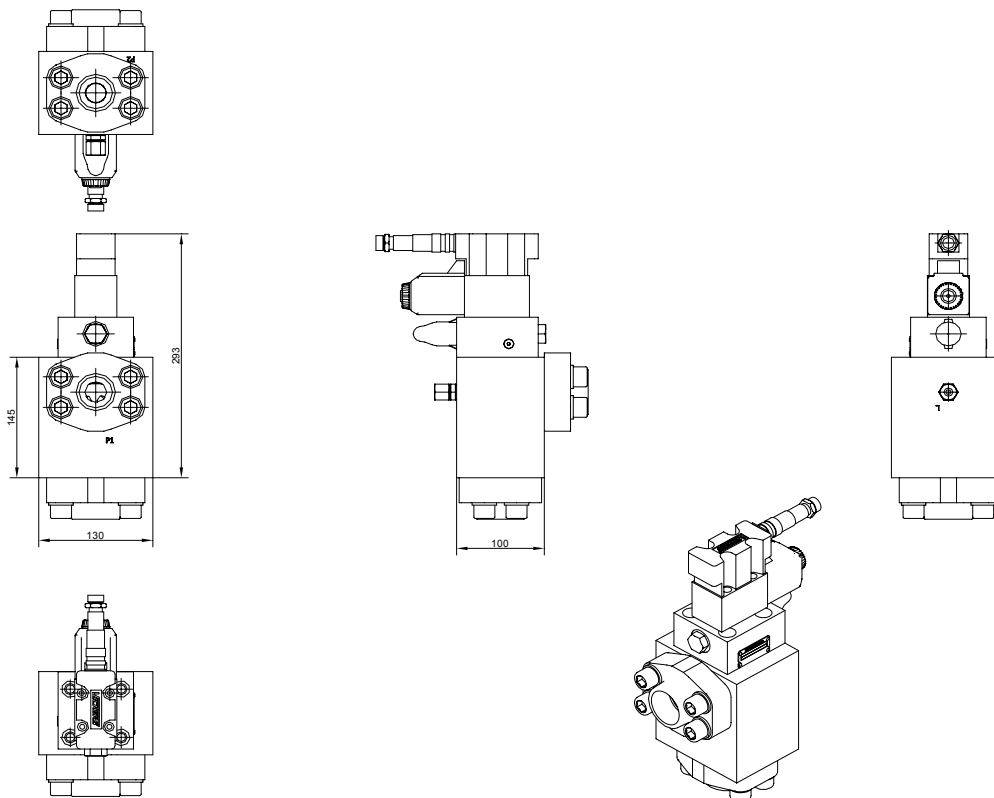
Durchfluss: $Q=0..250$ l/min

Druckstufe: 3..125 bar, 5..250 bar, 8..350 bar

Anschlussgröße: P1, P2 SAE 1 1/2" 6.000 PSI, L(Y) G1/4", Z1 wahlweise G1/4"

Wahlweise P1, P2 G 1 1/2" oder SAE 1 1/4" 6.000 PSI

NEU!



Größe	Durchfluss Q [l/min]	Mass L [mm]	Mass B [mm]	Mass H [mm]	Gewicht kg	Artikel- Nummer
NG16	145	-	-	-	-	726965
NG25	350	145	130	100	24	726966
NG32	630	-	-	-	-	726969
NG40	1025	-	-	-	-	726971

Änderungen vorbehalten !

Lehmann Hydraulik GmbH

Von Hirschweg 10

Tel. 0781 284207 0

email vertrieb@lehmann-hydraulik.de

DE 77799 Ortenberg

Fax 0781 284207 34

Stand 08/15

5.4.9.1